

(b) 佩胯舟蛾古田山亚种 *Syntypistis perdix gutianshana* (Yang, 1995)

Quadricalcarifera gutianshana Yang, 1995, *Insects and Macrofungi of Gutianshan, Zhejiang*: 162.

Syntypistis perdix gutianshana (Yang): Schintlmeister et Fang, 2001: 52.

雄性外生殖器的抱器瓣背缘近端部有 1 大缺刻。

分布：中国华南与东南部。

(196) 亚红胯舟蛾 *Syntypistis subgeneris* (Strand, 1915) (图 208, 图版 III: 21)

Stauropus (Quadricalcarifera) subgeneris Strand, 1915, *Arch. Naturgesch.* **81** (A) **12**: 160.

Quadricalcarifera subgeneris (Strand): Kiriakoff, 1967: 82, 1968: 119; Schintlmeister, 1992: 91.

Stauropus pulverulenta Wileman, 1910, *Entomologist* **43**: 289.

Egonocia formosana Marumo, 1920, *J. Coll. Agr. Tokyo* **6**: 335.

Stauropus wilemani Matsumura, 1924, *Trans. Sapporo nat. Hist. Soc.* **9**: 38.

Syntypistis subgeneris (Strand): Schintlmeister et Fang, 2001, *Neue Ent. Nachr.* **50**: 13.

翅展♂ 40~45 mm, ♀ 50~55 mm。下唇须暗黄褐色, 下缘生赭黄白色的毛; 触角赭黄色。头顶有灰白色长毛簇。胸部背面灰白混有土红色鳞毛, 腹面黄白色。腹部背面暗褐色。前翅土红色, 密布灰白色的细鳞片, 斑纹不明显, 仅外线隐约可见, 雌蛾碎斑稍多, 端线较明显。后翅土红色。

雄性外生殖器: 第 8 腹板端缘弧形凹, 凹缘微波状, 基缘中部长指状突出; 爪形突窄, 末端有 1 很小的尖; 颞形突基部宽, 端部钟罩形; 抱器瓣狭长, 末端较圆, 背缘亚端有 1 大指状突起, 与端部形成盆状; 阳茎端基环狭长, 尾缘两侧突出, 整体呈音盆状; 阳茎粗, 比抱器瓣略长, 末端钝圆, 边缘有小齿突; 囊形突长。

雌性外生殖器: 后表皮突约是前表皮突的 3 倍长; 导管端片杯状, 端缘中央有 1 小缺刻; 囊导管稍长, 较骨化; 囊体大, 长卵形, 刻点列宽, 缺环形。

观察标本: 浙江杭州 2♀♀1♂, 1976.VII.1~18, 天目山 1♀, 1936.VII; 福建建阳 1♂, 1973.VI.30, 南靖 1♀1♂, 1973.VII.24, 将乐龙栖山 790 m, 1♂, 1991.IV.24, 三港 1♂, 1979.VIII.12; 安徽滁县 1♂, 1972.VIII.5; 江西大余 1♀, 1975.VII.16, 陡水 2♂♂, 1975.VI.29, 九连山 1♀1♂, 1975.VII.28, 庐山 1♂, 1974.VI.12, 牯岭 3♀♀, 1935.VIII.27; 海南兴隆 2♀♀1♂, 1963.V.14~VI.12; 广西南宁 2♂♂, 1956.IV.1, 凭祥 230 m, 1♀1♂, 1976.VI.16, 桂林 1♂, 1980.VI.7, 龙胜 2♂♂, 1980.VI.11。

分布: 江苏 (南京龙潭)、浙江 (杭州、天目山、莫干山、温州)、安徽 (滁县)、福建 (建阳、南靖、将乐、武夷山、挂墩)、江西 (庐山、大余、陡水、九连山)、湖南 (衡山)、广东 (连平)、广西 (南宁、凭祥、桂林、龙胜)、海南 (兴隆、尖峰岭)、台湾; 日本, 朝鲜, 锡金, 越南。

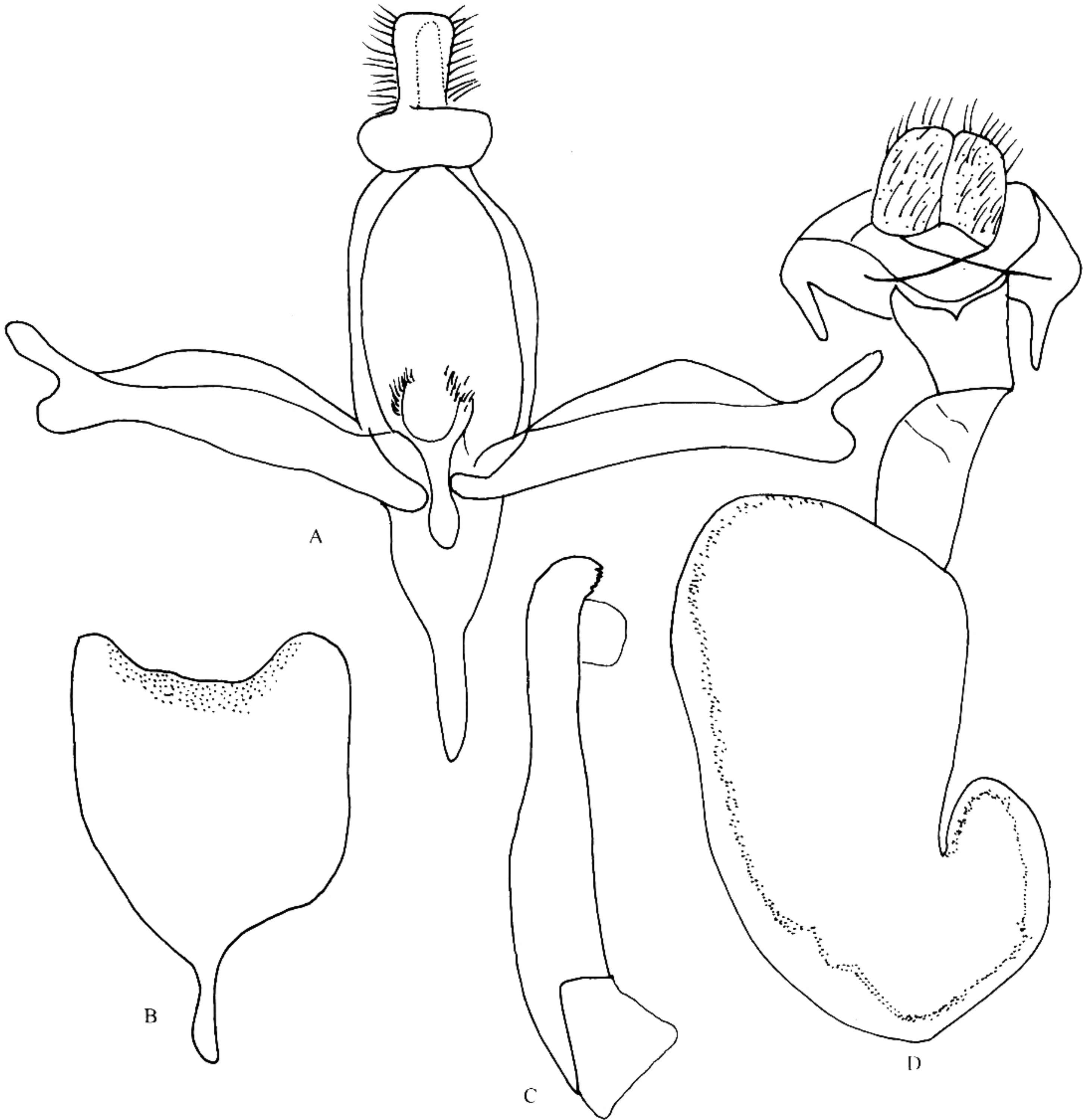


图 208 亚红胯舟蛾 *Syntypistis subgeneris* (Strand)
A. 雄性外生殖器; B. 第8腹板; C. 阴茎; D. 雌性外生殖器

(197) 铜绿胯舟蛾 *Syntypistis cupreonitens* (Kiriakoff, 1963) (图 209, 图版IV: 18)

Quadricalcarifera cupreonitens Kiriakoff, 1963, *Bonn. Zool. Beitr.* **14**: 265.

Syntypistis cupreonitens (Kiriakoff): Schintlmeister *et* Fang, 2001: 12 (list).

♂翅展 45 mm。下唇须赭黄色，背缘暗棕色。触角基部黄白色，其余部分棕色。头部与胸部背面棕色混有少量灰白色毛。腹部棕色。前翅棕色，基部有 1 块明显的不规则形绿斑；外线黑褐色，隐约可见，衬有少量绿鳞片。后翅浅棕色。